

Paciente Sr. **EDUARDO ESTRADA BENEDICTO**

Edad : 62 años 26/09/1961

Prescripción Dr. TORDERA ALBA, C.J.

Sexo : V

Ref. 200145 Fecha 26/03/2024

SANITAS S.A.

ANALISIS DE SANGRE

HEMOGRAMA COMPLETO

Método Contador Electrónico

HEMATIES	4. 480. 000	/mmc	[3800000 - 5700000]
<i>Volumen Corpuscular Medio (VCM)</i>	97, 1	fL	[81 - 98,9]
<i>Hematocrito</i>	43, 5	%	[35 - 55]
<i>Hemoglobina</i>	14, 50	g/dL	[11,5 - 18]
<i>Hb Corpuscular Media (HCM)</i>	32, 4	pg	[25 - 35]
<i>C. Hb Corpuscular Media (CHCM)</i>	33, 3	g/dL	[28,5 - 37]
RDW	13, 30	%	[12,3 - 16,45]
Comentario morfología hematíes :	Morfología normal .		

LEUCOCITOS	9. 180	/mmc	[4200 - 11000]
<i>Basófilos</i>	0, 8 %	73, 44 /mmc	[0 - 1,5]
<i>Eosinófilos</i>	1, 0 %	91, 80 /mmc	[0 - 5]
<i>Mielocitos</i>	0, 0 %	0, 00 /mmc	[0 - 0]
<i>Metamielocitos</i>	0, 0 %	0, 00 /mmc	[0 - 0]
<i>Bandas / Cayados</i>	0, 0 %	0, 00 /mmc	[0 - 5]
<i>Segmentados</i>	62, 6 %	5. 746, 68/mmc	[42 - 72]
<i>Linfocitos</i>	28, 8 %	2. 643, 84/mmc	[19 - 43]
<i>Monocitos</i>	6, 8 %	624, 24/mmc	[1 - 9]
<i>Células linfomonocitoides</i>	0, 0 %	0, 00 /mmc	[0 - 0]
Comentario morfología leucocitos :	Morfología normal .		

PLAQUETAS	171. 000	/mmc	[125000 - 450000]
PDW	15, 1	fL	[9 - 18,5]
Comentario morfología plaquetas :	Morfología normal .		

VELOCIDAD DE SEDIMENTACION GLOBULAR (V.S.G.) [San-Eritrosedimentación; long.]

Método Westergreen automatizado

A la primera hora	22	mm	[1 - 17]
-------------------------	----	----	------------

Valores de referencia : De 1 a 17 mm

ANALISIS DE SANGRE

TIEMPO DE PROTROMBINA

Método Autoanalizador / Coagulométrico

Resultado 86 % [80 - 100]

Valores de referencia : De 80 a 100 %

INR (INTERNATIONAL NORMALIZED RATIO) : 1,11 [1 - 1,17]

Valores de referencia : De 1,0 a 1,17

Valores recomendables (según clínica) en el tratamiento anticoagulante con derivados dicumarínicos : De 2,0 a 3,5

FIBRINOGENO [Pla-Fibrinógeno; c. sust.]

Método Autoanalizador / Coagulométrico de Clauss

Resultado 324 mg/100mL [200 - 400]
3,24 g/L [2 - 4]

Valores de referencia : De 200 a 400 mg/100mL

Nota.- Durante el embarazo se observa una disminución del nivel del fibrinógeno. Estos valores van aumentando progresivamente a lo largo del embarazo.

APTT (TIEMPO DE TROMBOPLASTINA PARCIAL ACTIVADA O DE CEFALINA)

Método Autoanalizador / Coagulométrico

Resultado 32,5 seg. [26 - 40]

Valores de referencia : De 26 a 40 segundos

Nota.- En niños pueden observarse valores de PTT prolongados sin trastornos clínicos del sistema de la coagulación.

PTT CONTROL : 33,2 segundos

RATIO : 0,98 [0,8 - 1,2]

Valores de referencia : De 0,8 a 1,2

SIDEREMIA [Srm-Hierro (II+III); c.sust.]

Método Cromóforo Ferene

Resultado 79 µg/100mL [35 - 150]
14,14 µmol/L [6,27 - 26,85]

Valores de referencia : Niños

De 0 a 1 año De 20 a 109 µg/100mL

De 1 a 5 años ... De 22 a 136 µg/100mL

De 6 a 9 años ... De 39 a 136 µg/100mL

De 10 a 13 años . De 36 a 145 µg/100mL

Adultos

Hombres de 35 a 150 µg/100mL

Mujeres de 31 a 144 µg/100mL

ANALISIS DE SANGRE

TRANSFERRINA [Srm-Transferrina; c.sust]

Método Inmunoturbidimetría

Resultado 258 mg/100mL [174 - 364]

Valores de referencia : Niños:
R.N. De 140 a 380 mg/100mL
De 1 a 13 años .. De 252 a 429 mg/100mL
Adultos:
Hombres De 174 a 364 mg/100mL
Mujeres De 180 a 382 mg/100mL

Nota.- Pueden observarse discretos aumentos en el embarazo.

INDICE DE SATURACION DE TRANSFERRINA

Resultado 26,03 % [20 - 55]

Valores de referencia : Niños
De 1 a 5 años De 10 a 44%
De 6 a 9 años De 17 a 42%
De 10 a 13 años .. De 11 a 36%
Adultos
De 20 a 55 %

CAPACIDAD DE FIJACION DE Fe TOTAL

Resultado 303,53 µg/100mL [264 - 395]
54,33 umol/L [47,26 - 70,71]

Valores de referencia : De 264 a 395 µg/100mL

CAPACIDAD DE FIJACION DE Fe LIBRE

Resultado 224,53 µg/100mL [170 - 280]
40,19 umol/L [30,43 - 50,12]

Valores de referencia : De 170 a 280 µg/100mL

FERRITINA [Srm-Ferritina; c.masa]

Método Inmunoanálisis Quimioluminiscente de Micropartículas (C.M.I .A.)

Resultado 74,0 ng/mL [21,81 - 274,66]
159,10 pmol/L [46,89 - 590,52]

Valores de referencia : Niños
Hasta 1 mes De 200 a 600 ng/mL
De 2 a 6 meses De 50 a 200 ng/mL
De 7 a 11 meses De 30 a 170 ng/mL
De 12 meses a 13 años De 12 a 140 ng/mL
Adultos
Hombres de 21,81 a 274,66 ng/mL
Mujeres hasta 50 años de 4,63 a 204 ng/mL
Mujeres a partir de 50 años se aproximan
a los valores de los hombres.

ANALISIS DE SANGRE

ACIDO FOLICO [Srm-Folatos; c.sust.]

Método Inmunoanálisis Quimioluminiscente de Micropartículas (C.M.I .A.)

Resultado	5,9	ng/mL	[3,1 - 20,5]
	13,36	nmol/L	[7,02 - 46,43]

Valores de referencia : De 3,1 a 20,5 ng/mL

VITAMINA B12 [Srm-Cobalaminas; c.sust.]

Método Inmunoanálisis Quimioluminiscente de Micropartículas (C.M.I .A.)

Resultado	No procede
-----------------	------------

Valores de referencia : De 187 a 883 pg/mL

Comentario.- Determinación no realizada de acuerdo a los protocolos de consenso de Sanitas.

ANALISIS DE SANGRE

PROTEINA C REACTIVA (PCR) [Srm-Proteína C reactiva; c. masa]

Método Inmunoturbidimetría

Resultado 2,8 mg/L [< 5]
0,28 mg/dL

Valores de referencia : Inf. a 5,0 mg/L

GLUCOSA [Srm-Glucosa; c. sust.]

Método Cinético enzimático (adaptación del método de la DH -HK-G-6P de Kunts)

Resultado 118 mg/100mL [60 - 115]
6,55 mmol/L [3,33 - 6,38]

Valores de referencia : Niños
R. Nacidos y Lactantes ... De 30 a 100 mg/100mL
De 1 a 13 años De 60 a 110 mg/100mL
Adultos
Mayores de 13 años De 60 a 115 mg/100mL

HEMOGLOBINA GLICOSILADA (Hb A1c) [Hb(San)-Glicohemoglobina; fr. sust.]

Método Electroforesis Capilar de Última Generación

Resultado según Unidades DCCT... 6,7 % [4 - 6]

Valores de referencia : De 4,0 a 6,0 %
Nota.- Según recomendaciones de la American Diabetes Association (ADA), debemos informar los resultados de la Hemoglobina glicosilada (HbA1c) simultáneamente en las unidades DCCT (%) y IFCC (mmol/mol). Asimismo seguiremos expresando el resultado en las tradicionales Unidades JDS (%).

Resultado según Unidades JDS 6,33 % [3,9 - 5,9]

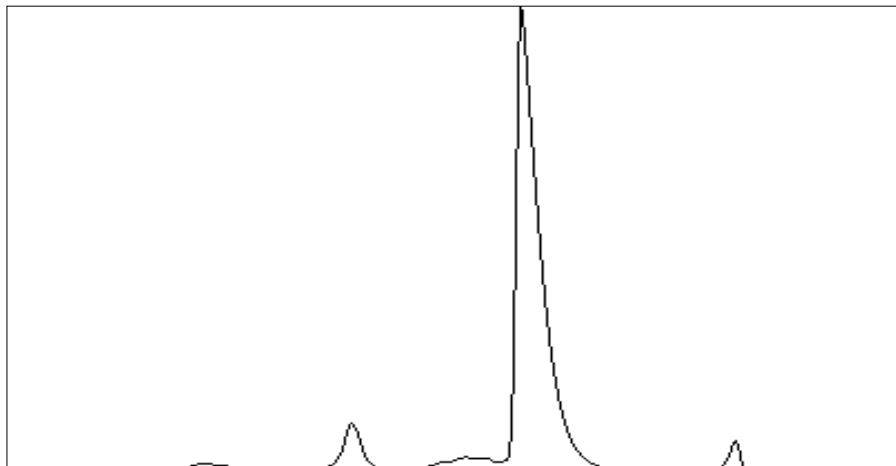
Valores de referencia : De 3,9 a 5,9 %

Resultado según Unidades IFCC ... 49,73 mmol/mol [20 - 42]

Valores de referencia : De 20,0 a 42,0 mmol/mol

ANALISIS DE SANGRE

Gráfica del trazado electroforético de HbA1c :



UREA [Srm-Urea; c.sust.]

Método Ureasa/Glutamato deshidrogenasa (GLDH) cinético

Resultado	20	mg/100mL	[19 - 44]
	3,32	mmol/L	[3,15 - 7,3]

Valores de referencia : Niños
De 1 a 11 meses .. De 8 a 45 mg/100mL
De 1 a 13 años .. De 15 a 40 mg/100mL
Adultos
Hombres De 19 a 44 mg/100mL
Mujeres De 15 a 40 mg/100mL

CREATININA [Srm-Creatinino; c.sust.]

Método Reacción Cinética de Jaffe (modificación descrita por Larse n)

Resultado	0,6	mg/100mL	[0,6 - 1,2]
	53,04	µmol/L	[53,04 - 106,08]

Valores de referencia : Niños
De 1 mes a 1 año ... De 0,3 a 0,5 mg/100mL
De 2 a 8 años Inferior a 0,7 mg/100mL
De 9 a 13 años Inferior a 0,9 mg/100mL
Adultos
Hombres de 0,6 a 1,2 mg/100mL
Mujeres de 0,5 a 1,1 mg/100mL

ANALISIS DE SANGRE

ACIDO URICO [Srm-Urato; c.sust.]

Método Uricasa, Peroxidasa, Cromógeno directo

Resultado 3,9 mg/100mL [3,5 - 7,2]
231,99 µmol/L [208,2 - 428,29]

Valores de referencia : Niños
Niño De 1,4 a 6,1 mg/100mL
Niña De 1,3 a 5,7 mg/100mL
Adultos
Hombres .. De 3,5 a 7,2 mg/100mL
Mujeres .. De 2,6 a 6,0 mg/100mL

COLESTEROL TOTAL [Srm-Colesterol; c.sust.]

Método Cinético enzimático (colesterol esterasa/colesterol oxidasa)

Resultado 104 mg/100mL [< 200]
2,68 mmol/L

Valores de referencia : Niños
De 1 a 11 meses De 85 a 193 mg/100mL
De 1 a 2 años De 116 a 220 mg/100mL
A partir de 3 años y adultos
Nivel deseable Inf. a 200 mg/100mL
Nivel límite superior .. De 200 a 240 mg/100mL
Nivel elevado Sup. a 240 mg/100mL

COLESTEROL HDL [Srm-Colesterol de lipoproteínas de alta densidad; c.sust.]

Método Enzimático directo, bireactivo

Resultado No procede

Valores de referencia : Niños
Nivel deseable Inf. a 100 mg/100mL
Nivel límite superior De 100 a 130 mg/100mL
Nivel elevado Sup. a 130 mg/100mL
Adultos
Nivel deseable Inf. a 130 mg/100mL
Nivel límite superior De 130 a 160 mg/100mL
Nivel elevado Sup. a 160 mg/100mL

Comentario.- Determinación no realizada de acuerdo a los protocolos de consenso de Sanitas.

ANALISIS DE SANGRE

COLESTEROL LDL [Srm-Colesterol de lipoproteínas de baja densidad; c.sust.]

Está incluido en las lipoproteínas de baja densidad o beta-lipoproteínas

Resultado No procede

Valores de referencia : Niños
Nivel deseable Inf. a 100 mg/100mL
Nivel límite superior De 100 a 130 mg/100mL
Nivel elevado Sup. a 130 mg/100mL
Adultos
Nivel deseable Inf. a 130 mg/100mL
Nivel límite superior De 130 a 160 mg/100mL
Nivel elevado Sup. a 160 mg/100mL

Comentario.- Determinación no realizada de acuerdo a los protocolos de consenso de Sanitas.

TRIGLICERIDOS [Srm-Triglicéridos; c.sust.]

Método Enzimático GPO-PAP

Resultado 140 mg/100mL [35 - 150]
1,60 mmol/L [0,4 - 1,71]

Valores de referencia : Niños
De 1 a 11 meses De 35 a 120 mg/100mL
Más de 1 año Sospechoso de 120 a 140 mg/100mL
Adultos
Sospechoso sup. a 150 mg/100mL
Elevado sup. a 200 mg/100mL

CALCIO [Srm-Calcio (II); c.sust.]

Método Arsenazo III

Resultado 10,0 mg/100mL [8,4 - 10,2]
2,50 mmol/L [2,1 - 2,55]

Valores de referencia : Niños:
1ª Semana De 8 a 11,5 mg/100mL
De 1 a 2 años .. De 9,5 a 11,5 mg/100mL
De 3 a 13 años . De 9 a 11,0 mg/100mL
Adultos
De 8,4 a 10,2 mg/100mL

Nota.- Pueden ocasionar una disminución de los valores de calcemia los anticomiciales, calcitonina, antiinflamatorios esteroideos, anticonceptivos orales e insulina, así como el embarazo.

ANALISIS DE SANGRE

FOSFATOS [Srm-Fosfato; c.sust.]

Método Fosfomolibdato a 340 nm

Resultado	3,7	mg/100mL	[2,3 - 4,7]
	1,20	mmol/L	[0,74 - 1,52]

Valores de referencia : Niños
Hasta 6 meses De 4,7 a 7,5 mg/100mL
1 año De 3,8 a 6,2 mg/100mL
De 2 a 5 años De 3,5 a 6,8 mg/100mL
Hasta 13 años De 3,2 a 6,0 mg/100mL
Adultos
De 2,3 a 4,7 mg/100mL

SODIO [Srm-Ion Sodio; c.sust.]

Método Potenciometría indirecta

Resultado	141	mmol/L	[136 - 145]
	141,00	mEq/L	[136 - 145]

Valores de referencia : Niños
Hasta 1 año De 132 a 147 mmol/L
De 2 años a 13 años ... De 136 a 145 mmol/L
Adultos
Mayores de 13 años De 136 a 145 mmol/L

POTASIO [Srm- Ion potasio; c.sust.]

Método Potenciometría indirecta

Resultado	4,2	mmol/L	[3,5 - 5,1]
	4,20	mEq/L	[3,5 - 5,1]

Valores de referencia : Niños
Recién Nacidos ... De 5 a 7,6 mmol/L
De 2 días a 2 semanas ... De 4 a 6,4 mmol/L
De 3 semanas a 3 meses .. De 4 a 6,2 mmol/L
De 4 meses a 1 año De 3,5 a 5,7 mmol/L
De 2 años a 13 años De 3,5 a 5,3 mmol/L
Adultos
Mayores de 13 años ... De 3,5 a 5,1 mmol/L

CLORO [Srm-Ion Cloro; c. sust.]

Método Potenciometría indirecta

Resultado	106	mmol/L	[98 - 107]
	106,00	mEq/L	[98 - 107]

Valores de referencia : Niños
Hasta 13 años De 98 a 110 mmol/L
Adultos
De 98 a 107 mmol/L

ANALISIS DE SANGRE

PROTEINAS TOTALES [Srm-Proteína; c. masa]

Método Reacción de Biuret a punto final

Resultado	72,0	g/L	[62 - 83]
	7,20	g/100mL	[6,2 - 8,3]

Valores de referencia : Niños
Hasta 3 años 54 a 81 g/L
A partir de 4 años.. 62 a 87 g/L
Adultos
De 62 a 83 g/L

BILIRRUBINA TOTAL [Srm-Bilirrubina; c.sust.]

Método Colorimetría bicromática de punto final

Resultado	0,60	mg/100mL	[< 1,2]
	10,26	µmol/L			

Valores de referencia : Niños
R.N. Inf. a 5,8 mg/100mL
De 1 a 2 días Inf. a 8,2 mg/100mL
De 3 a 5 días Inf. a 12 mg/100mL
A partir de 1 mes . Inf. a 1,20 mg/100mL
Adultos
Inf. a 1,20 mg/100mL

ALT, GPT [Srm-Alanina-aminotransferasa; c.cat. (37 °C)]

Método Cinético bicromático (Bergmeyer, adaptación del procedimiento recomendado por la IFCC)

Resultado	17	U/L	[7 - 33]
	283,39	nKat/L	[116,69 - 550,11]

Valores de referencia : Niños
De 1 mes a 3 años De 3 a 20 U/L
A partir de 4 años De 7 a 33 U/L
Adultos
Hombres de 7 a 33 U/L
Mujeres de 7 a 27 U/L

AST, GOT [Srm-Aspartato-aminotransferasa; c.cat. (37°C)]

Método Cinético bicromático (adaptación del procedimiento recomendado por la IFCC)

Resultado	22	U/L	[10 - 35]
	366,74	nKat/L	[166,7 - 583,45]

Valores de referencia : Niños
R.N. De 16 a 70 U/L
De 1 a 11 meses De 5 a 24 U/L
De 1 a 3 años De 5 a 30 U/L
A partir de 4 años ... De 10 a 35 U/L
Adultos
Hombres de 10 a 35 U/L
Mujeres de 10 a 30 U/L

ANALISIS DE SANGRE

GAMMA-GT [Srm-Gamma-Glutamiltransferasa; c.cat. (37 °C)]

Método Cinético bicromático (sustrato GCNA con glicilglicina, rec omendado por la IFCC)

Resultado	155	U/L	[12 - 64]
	2,58	µkat/L	[0,2 - 1,07]

Valores de referencia : Niños
R.N. a 3 meses De 4 a 100 U/L
De 4 a 12 meses De 4 a 24 U/L
A partir de 1 año De 7 a 40 U/L
Adultos
Hombres de 12 a 64 U/L
Mujeres de 9 a 36 U/L

FOSFATASAS ALCALINAS [Srm-Fosfatasa alcalina; c.cat.]

Método Cinético, P-nitrofenilfosfato/AMP/sulfato de zinc

Resultado	93	U/L	[40 - 150]
	1,55	µKat/L	[0,67 - 2,5]

Valores de referencia : Niños
De 1 a 12 años Inf. a 500 U/L
De 12 a 15 años Inf. a 750 U/L
Niñas
De 1 a 12 años Inf. a 500 U/L
Adultos
De 40 a 150 U/L

LDH [Srm-Lactato-deshidrogenasa; c.cat. (37 °C)]

Método Lactato a piruvato (IFCC 2002 standardized, Waker et al.)

Resultado	146	U/L	[125 - 243]
	2,43	µKat/L	[2,08 - 4,05]

Valores de referencia : Niños
1 día De 235 a 725 U/L
3 días De 230 a 530 U/L
1 mes De 132 a 395 U/L
A partir de 2 meses De 125 a 243 U/L
Adultos
De 125 a 243 U/L

ANALISIS DE SANGRE

AMILASA [Srm-Alfa amilasa; c.cat.]

Método Cinética enzimática CNPG3 (2-cloro-4-nitrofenil-alfa -D-maltotriósido)

Resultado	41	U/L	[28 - 100]
	0,68	µKat/L	[0,47 - 1,67]

Valores de referencia : Niños

De 0 a 14 días De 3 a 10 U/L

De 2 a 13 semanas De 2 a 22 U/L

De 13 semanas a 12 meses .. De 3 a 50 U/L

De 1 año a 18 años De 25 a 101 U/L

Adultos

Mayores de 18 años ... De 28 a 100 U/L

LIPASA [Srm-Triacilglicerol-lipasa; c.cat.]

Método Glicerol quinasa / colorimetría

Resultado	66	U/L	[8 - 78]
-----------------	----	-----	---	--------	---

Valores de referencia : De 8,0 a 78,0 U/L

CK [Srm-Creatina-cinasa; c.cat.]

Método Fosfato de creatina / NADPH / N-acetilcisteína (IFCC 2002 Standardized NADPH)

Resultado	62	U/L	[30 - 200]
	1,03	µkat/L	[0,5 - 3,33]

Valores de referencia : Niños

R.N. De 70 a 500 U/L

De 3 semanas a 3 meses De 36 a 250 U/L

A partir de 1 año De 24 a 180 U/L

Adultos

Hombres de 30 a 200 U/L

Mujeres de 29 a 168 U/L

ANALISIS DE SANGRE

TIROTROPINA (TSH) [Srm-Tirotropina; c.sust.arb.]

Método Inmunoanálisis Quimioluminiscente de Micropartículas (C.M.I .A.)

Resultado	2,32	µU/mL	[0,35 - 4,94]
	2,32	mU/L	[0,35 - 4,94]

Valores de referencia : Niños
R.N. Inf. a 15 µU/mL
A partir de 1 semana ... De 0,27 a 4,20 µU/mL
Adultos
De 0,35 a 4,94 µU/mL

TRIYODOTIRONINA (T3) [Srm-Triyodotironina; c.sust.]

Método Inmunoanálisis Quimioluminiscente de Micropartículas (E.C.L .I.A.)

Resultado	0,94	ng/mL	[0,58 - 1,59]
	1,44	nmol/L	[0,89 - 2,44]

Valores de referencia: Niños :
1ª semana De 1,3 a 4,0 ng/mL
1er mes De 1,2 a 3,0 ng/mL
1er año De 1,0 a 2,4 ng/mL
De 2 a 13 años .. De 0,9 a 2,7 ng/mL
Adultos :
De 0,58 a 1,59 ng/mL

T4 LIBRE [Srm-Tiroxina (no unida a proteína); c.sust.]

Método Inmunoanálisis Quimioluminiscente de Micropartículas (C.M.I .A.)

Resultado	1,00	ng/100mL	[0,7 - 1,48]
	12,90	pmol/L	[9,03 - 19,09]

Valores de referencia: Niños :
1ª semana De 2,17 a 5,3 ng/100mL
1er mes De 0,95 a 2,3 ng/100mL
1er año De 0,76 a 1,8 ng/100mL
De 1 a 13 años .. De 0,77 a 2 ng/100mL
Adultos :
De 0,70 a 1,48 ng/100mL

PSA TOTAL [Srm-Antígeno específico prostático; c. masa]

Método Inmunoanálisis Quimioluminiscente de Micropartículas (C.M. I.A.)

Resultado	1,20	ng/mL	[< 4]
	1,20	µg/L	[< 4]

Valores de referencia : Inf. a 4,0 ng/mL
Nota.- Para valores comprendidos entre 4 y 20 se recomienda
efectuar la valoración del índice PSA libre/PSA total
que puede ayudar en la discriminación diagnóstica.

ANALISIS DE SANGRE

PSA LIBRE [Srm-Antígeno específico prostático libre; c. masa]

Método Inmunoanálisis Quimioluminiscente de Micropartículas (C.M.I .A.)

Resultado No procede

Valores de referencia : Inferior a 0,48 ng/mL
Nota.- Los valores de PSA libre deben relacionarse siempre con las cifras de PSA total.
En pacientes tratados con anticuerpos monoclonales, pueden hallarse resultados falsamente elevados o disminuídos.
La determinación de PSA libre, debe realizarse antes de la exploración física del paciente, o bien transcurridas 1 a 2 semanas después de la misma .

Comentario.- Determinación no realizada de acuerdo a los protocolos de consenso de Sanitas.

CEA [Srm-Antígeno carcinoembrionario; c. masa]

Método Inmunoanálisis Quimioluminiscente de Micropartículas (C.M. I.A.)

Resultado	2,49	ng/mL	[<	5]
	2,49	µg/L	[<	5]

Valores de referencia : Persona no fumadora ... De 0 a 5 ng/mL
Persona fumadora De 0 a 10 ng/mL

ANALISIS DE ORINA

SEDIMENTO CITOBACTERIOLOGICO

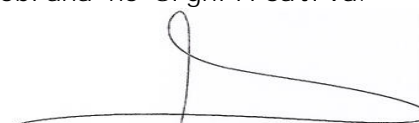
Leucocitos por μL NEGATIVO / μL
 Hematíes por μL NEGATIVO / μL

Células de descamación de vías altas No se observan
 Células de descamación de vías bajas Algunas

Cilindroides No se observan
 Cilindros hialinos No se observan
 Cilindros granulados No se observan
 Cilindros hialino-granulosos No se observan
 Cilindros eritrocitarios No se observan
 Cilindros leucocitarios No se observan
 Cilindros céreos No se observan

Cristales No se observan

Tinción de Gram Flora microbiana no significativa.



Lda. M. Albajés Fabra
 Esp. Análisis Clínicos

Nota - Tabla de conversión de Leucocitos y Hematíes / μL a Recuento x/campo:

10/ μL	0 a 1 x campo	100/ μL
.....	15 a 20 x campo	
25/ μL	3 a 4 x campo	150/ μL
.....	20 a 25 x campo	
30/ μL	4 a 5 x campo	175/ μL
.....	25 a 30 x campo	
40/ μL	5 a 6 x campo	200/ μL
.....	30 a 40 x campo	
50/ μL	6 a 8 x campo	250/ μL
.....	40 a 50 x campo	
60/ μL	8 a 10 x campo	350/ μL
.....	50 a 70 x campo	
75/ μL	10 a 12 x campo	500/ μL
.....	80 a 100 x campo	
85/ μL	12 a 15 x campo	>500/ μL
.....	>100 x campo	

miércoles, 3 de abril de 2024